

*何謂「醫病共享決策」(SDM) Share Decision Making

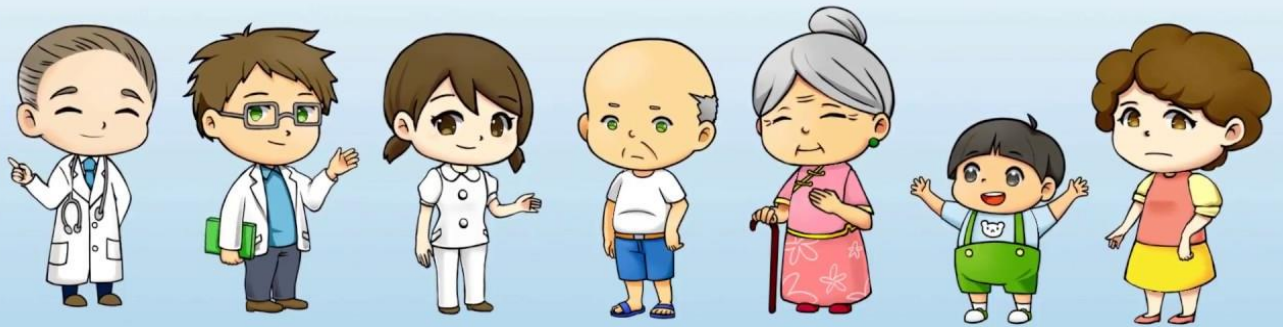
「共享決策」以病人為中心照護的共同福指計畫，為促進醫病相互尊重與溝通而提出。

*醫師和病人雙方共同參與:

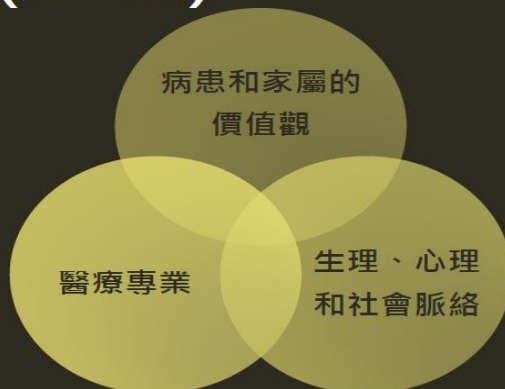
1. 醫師提出各種不同處置之實證資料。
2. 病人則提出個人喜好與價值觀。彼此交換資訊討論，共同達成最佳可行之治療選項。

醫病共享決策第三步驟

問問題 說考量 做決定



醫病共享決策 SHARE DECISION MAKING (SDM)



向病人和家屬說明疾病、處置方案和可能有的選擇

提供所有治療方案的比較資訊給病人和家屬參考

了解病人和家屬對治療方案的偏好

分析治療方案的優缺點

支持病人及家屬依其價值觀進行決策